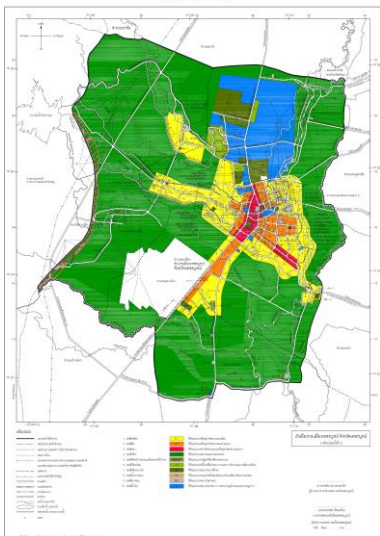
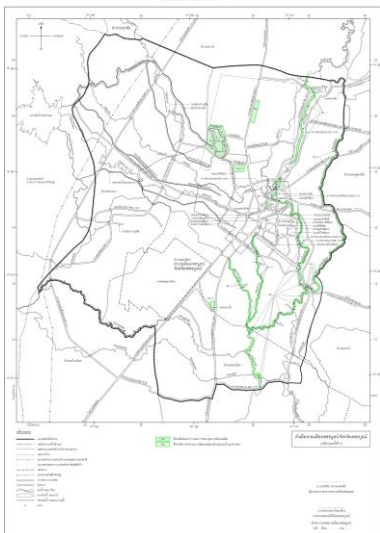


แผนที่แสดงเขตท้องที่ที่จะวางและจัดทำผังเมืองรวม



แผนผังกำหนดการใช้ประโยชน์ที่ดินในอนาคต



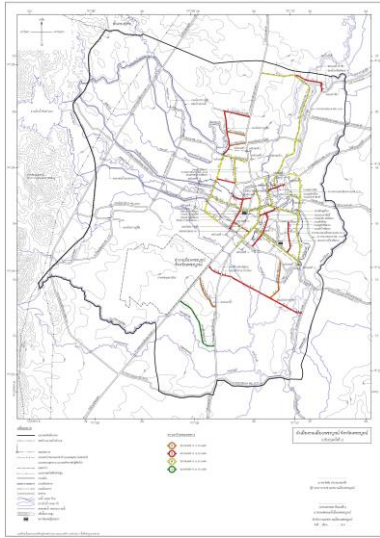
แผนผังแสดงที่โล่ง

เชิญชวนประชาชนแสดงข้อคิดเห็นในการวางและจัดทำ ผังเมืองรวมเมืองเพชรบูรณ์ (ปรับปรุงครั้งที่ ๓) จังหวัดเพชรบูรณ์

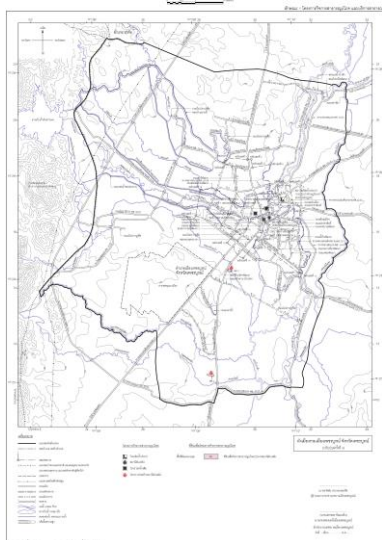
สำนักงานเทศบาลเมืองเพชรบูรณ์ ร่วมกับองค์กรปกครองส่วนท้องถิ่นในเขต
ผังเมืองรวมเมืองเพชรบูรณ์ (ปรับปรุงครั้งที่ ๓) ๔ แห่ง จะปิดประกาศผังเมืองรวม
เมืองเพชรบูรณ์ (ปรับปรุงครั้งที่ ๓) จังหวัดเพชรบูรณ์ ให้ประชาชนตรวจดูและจัดให้
มีการประชุมเพื่อรับฟังข้อคิดเห็นของประชาชน

สำนักงานเทศบาลเมืองเพชรบูรณ์ ร่วมกับองค์กรปกครองส่วนท้องถิ่นในเขต
ผังเมืองรวมเมืองเพชรบูรณ์ (ปรับปรุงครั้งที่ ๓) ๔ แห่ง ขอเชิญชวนประชาชนผู้อยู่อาศัย
หรือมีที่ดินหรือมีส่วนได้เสียอื่นๆ ในท้องที่ตำบลป่าเลา ตำบลสะเดียง ตำบลในเมือง
ตำบลนาป่า และตำบลขอนแก่น อำเภอเมืองเพชรบูรณ์ จังหวัดเพชรบูรณ์ ตามแผนที่
แสดงเขตท้องที่ที่จะวางและจัดทำผังเมืองรวม ไปตรวจดูแผนที่แสดงเขตท้องที่ที่จะวาง
และจัดทำผังเมืองรวม แผนผังแสดงการใช้ประโยชน์ที่ดินในอนาคต แผนผังแสดงที่โล่ง
แผนผังแสดงโครงการการคมนาคมและการขนส่ง แผนผังแสดงโครงการกิจการ
สาธารณูปโภค สาธารณูปการ และบริการสาธารณะ (ลักษณะ ๑) โครงการกิจการ
สาธารณูปโภค สาธารณูปการ และบริการสาธารณะ (ลักษณะ ๒) แผนผังแสดงแหล่ง
ทรัพยากรธรรมชาติและสิ่งแวดล้อม และแผนผังแสดงผังน้ำ พร้อมข้อกำหนดการใช้ประโยชน์
ที่ดิน ได้ที่ศาลากลางจังหวัดเพชรบูรณ์ ที่ทำการองค์การบริหารส่วนจังหวัดเพชรบูรณ์
สำนักงานอุตสาหกรรมจังหวัดเพชรบูรณ์ ที่ว่าการอำเภอเมืองเพชรบูรณ์ สำนักงานที่ดิน
จังหวัดเพชรบูรณ์ สำนักงานเทศบาลเมืองเพชรบูรณ์ องค์การบริหารส่วนตำบลป่าเลา
องค์การบริหารส่วนตำบลสะเดียง องค์การบริหารส่วนตำบลนาป่า องค์การบริหารส่วน
ตำบลขอนแก่น และสำนักงานโยธาธิการและผังเมืองจังหวัดเพชรบูรณ์ ตั้งแต่วันที่
จนถึงวันที่ ๒๕๖๕

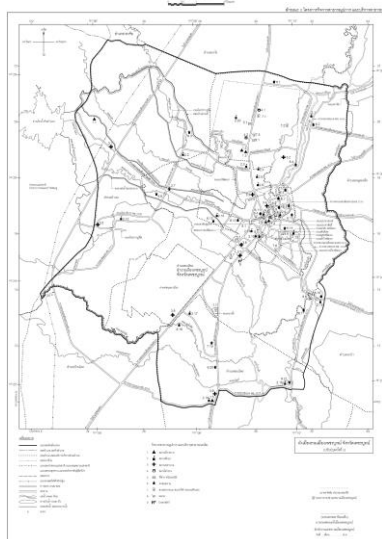
นอกจากนี้ สำนักงานเทศบาลเมืองเพชรบูรณ์ ร่วมกับองค์กรปกครองส่วน
ท้องถิ่นในเขตผังเมืองรวมเมืองเพชรบูรณ์ (ปรับปรุงครั้งที่ ๓) ๔ แห่ง จัดให้มีการประชุมรับ
ฟังข้อคิดเห็นเกี่ยวกับการวางและจัดทำผังเมืองรวมเมืองเพชรบูรณ์ (ปรับปรุงครั้งที่ ๓)
จากประชาชนในท้องที่ดังกล่าวข้างต้น ในวันที่ ๒๕๖๕ เวลา น. ณ ห้องประชุม
ชาญอนุสรณ์ เทศบาลเมืองเพชรบูรณ์ จังหวัดเพชรบูรณ์



แผนผังแสดงโครงการการคมนาคมและการขนส่ง

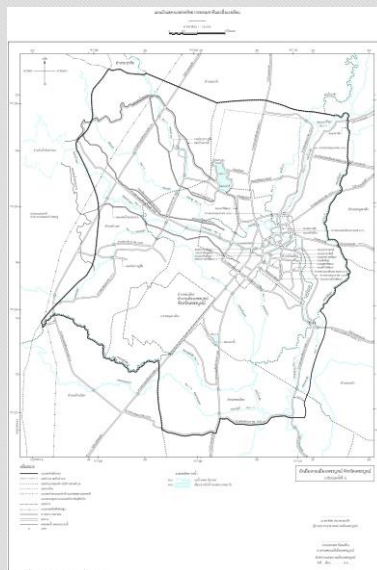


แผนผังแสดงโครงการกิจการสาธารณูปโภค
สาธารณูปการ และบริการสาธารณะ (ลักษณะ ๑)

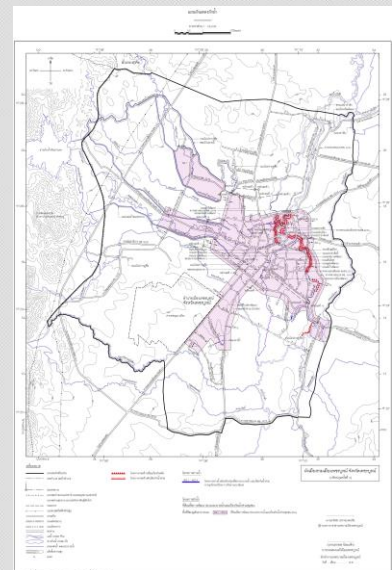


แผนผังแสดงโครงการกิจการสาธารณูปโภค
สาธารณูปการ และบริการสาธารณะ (ลักษณะ ๒)

ทั้งนี้ ภายหลังจากการประชุมรับฟังข้อคิดเห็นของประชาชนในวันดังกล่าว เมื่อคณะกรรมการผังเมืองให้ความเห็นชอบผังเมืองรวมเมืองเพชรบูรณ์ (ปรับปรุงครั้งที่ ๓) จังหวัดเพชรบูรณ์แล้ว กรมโยธาธิการและผังเมืองจะดำเนินการปิดประกาศแผนที่แสดงเขตและรายละเอียดของผังเมืองรวมเป็นเวลาไม่น้อยกว่าเก้าสิบวัน เพื่อให้ผู้มีส่วนได้เสียไปตรวจดูแผนผังและข้อกำหนดของผังเมืองรวมอีกครั้งหนึ่ง แต่อย่างไรก็ตามหากผู้มีส่วนได้เสียที่ประสงค์จะยื่นคำร้องในระยะเวลาการปิดประกาศไม่น้อยกว่าเก้าสิบวันดังกล่าว จะต้องยื่นคำร้องแสดงความเห็นเกี่ยวกับข้อกำหนดการใช้ประโยชน์ที่ดิน พร้อมสงวนสิทธิเป็นหนังสือไว้ในวันประชุมรับฟังข้อคิดเห็นของประชาชนหรือภายใน ๒๕๖๕ ตามที่กำหนดให้แสดงข้อคิดเห็นเป็นหนังสือ มิฉะนั้นผู้มีส่วนได้เสีย จะไม่สามารถใช้สิทธิในการยื่นคำร้องขอแก้ไขเปลี่ยนแปลง หรือยกเลิกข้อกำหนดการใช้ประโยชน์ที่ดินของผังเมืองรวมเมืองเพชรบูรณ์ (ปรับปรุงครั้งที่ ๓) จังหวัดเพชรบูรณ์ ในภายหลัง อนึ่ง หนังสือคำร้องพร้อมการสงวนสิทธิดังกล่าวให้ส่งไปยังสถานที่ตามที่ได้อ้างไว้ข้างต้น



แผนผังแสดงแหล่งทรัพยากรธรรมชาติและ
สิ่งแวดลอม



แผนผังแสดงผังน้ำ